

## Zomerkrieretocht (MTB & GRAVEL)

Hierbij een overzicht van de afstanden, bevoorradingen en parcours voor de zomer krieretocht 2023. Voor de GRAVEL worden er omleidingen voorzien die aangeduid staan. Er worden geen GPX file gedeeld op voorhand omdat we privé stukken rijden en dit niet mogen delen.

### Afstanden en hoogtemeters ( MTB & GRAVEL).

Voor 89km dienen er 2 lussen gereden te worden die aangeduid staan tijdens rit (lus 58km & 69km).

km	hm	
38	270	
48	450	
58	530	
69	600	
89	890	Lus 1 + 2

### Bevoorradingen (MTB & GRAVEL).

Alle bevoorradingen zijn op dezelfde plaats.

#### MTB:

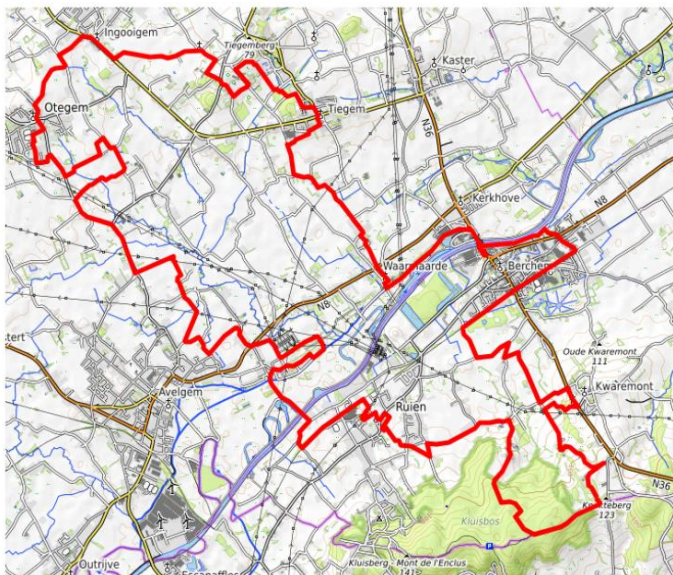
	BV1	BV2	BV3
38 km	19		
48 km	19	30	
58 km	19	40	
69 km	19	44	
89 km	19	42	70

#### GRAVEL:

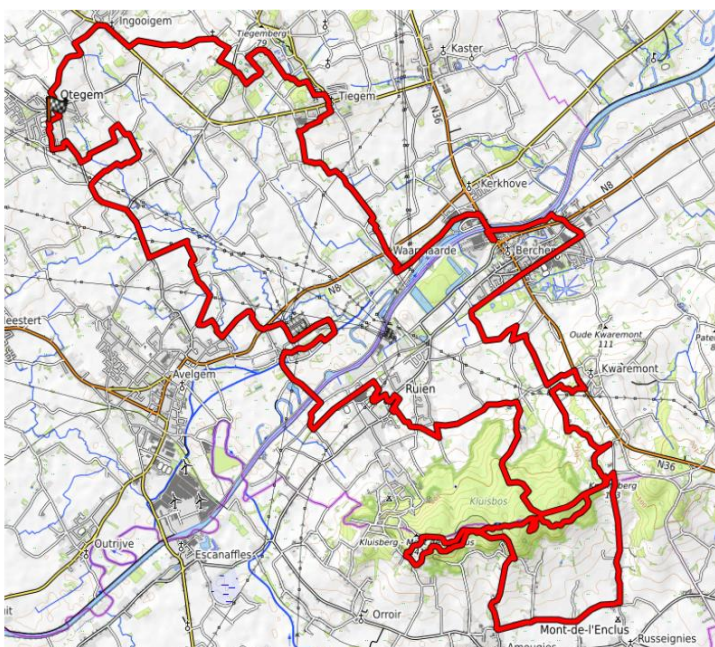
	BV1	BV2	BV3
38 km	19		
48 km	19	30	
58 km	19	42	
69 km	19	48	
89 km	19	42	70

**Parcours (MTB & GRAVEL):**

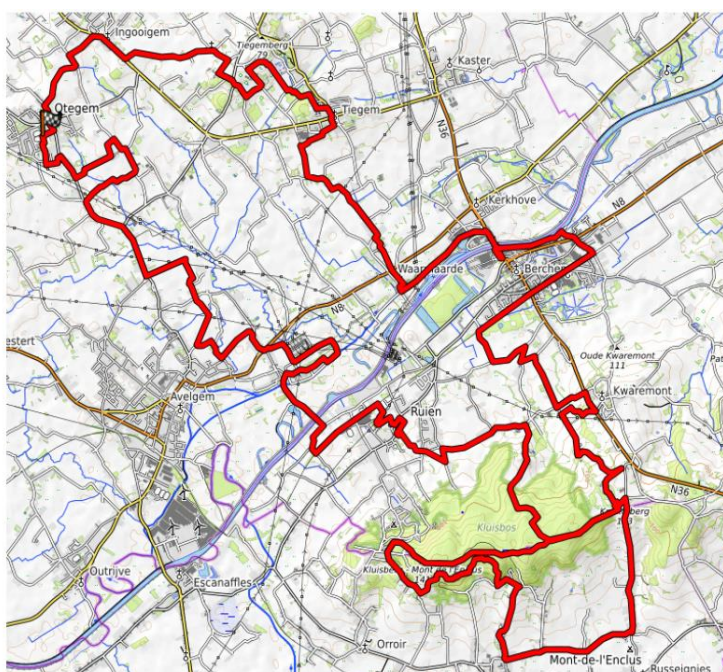
**MTB / GRAVEL 38 km**



**MTB 48 km**

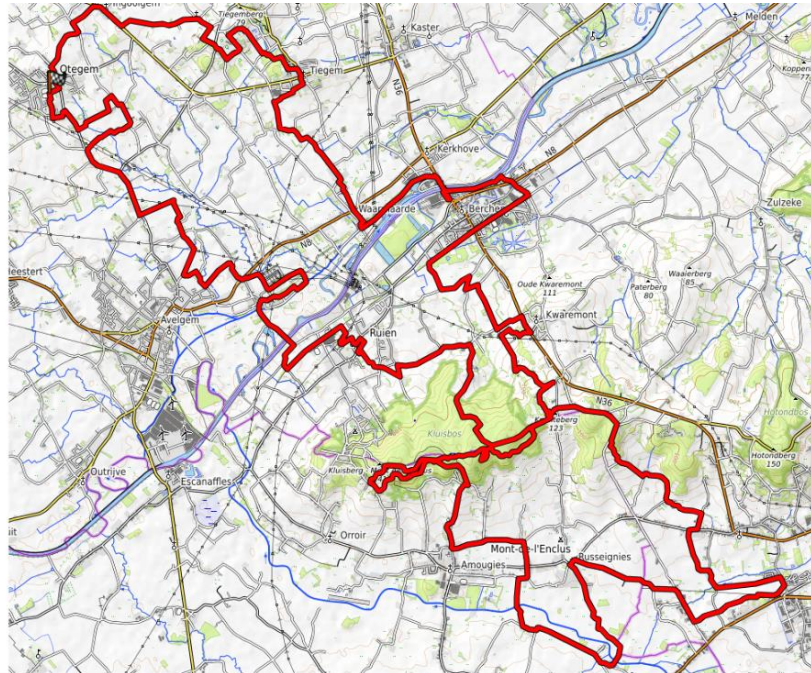


**GRAVEL 48 km**

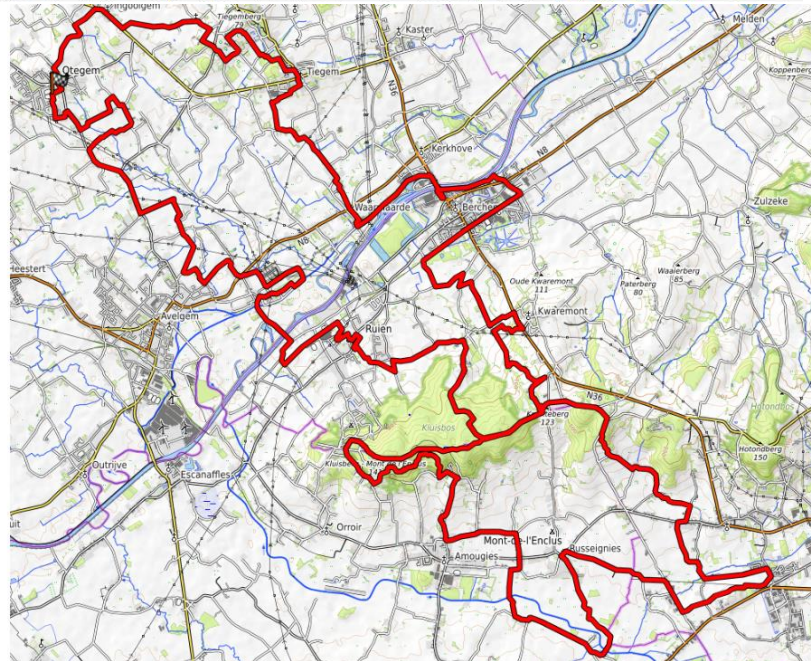




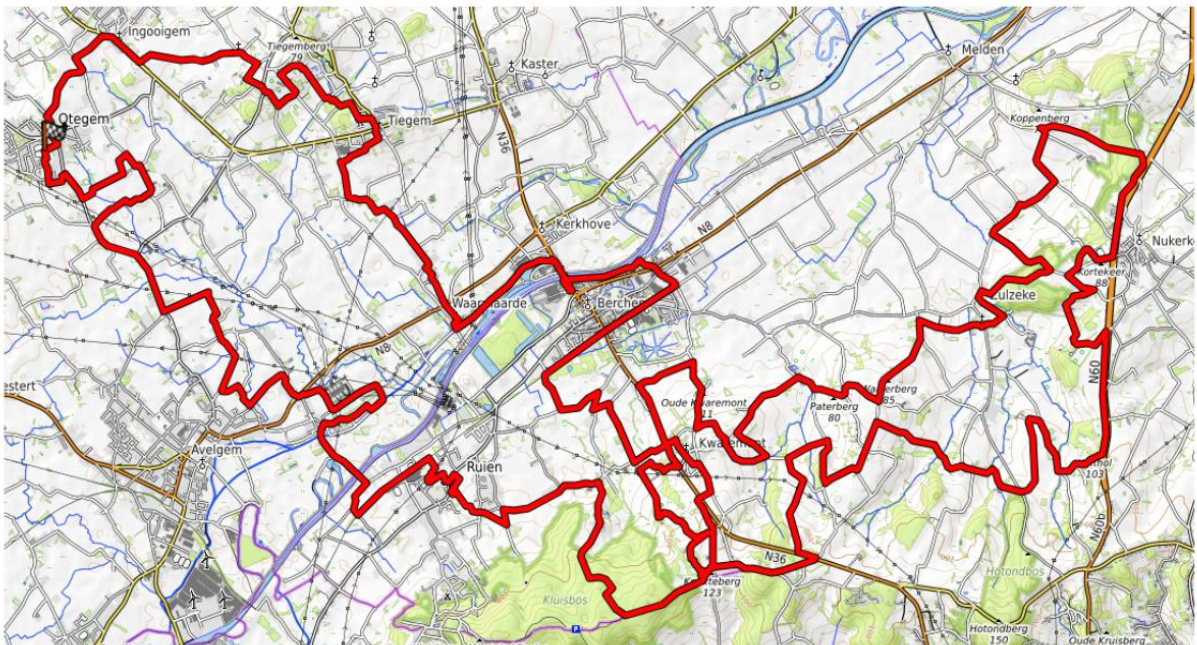
**MTB 58 km**



**GRAVEL 58 km**

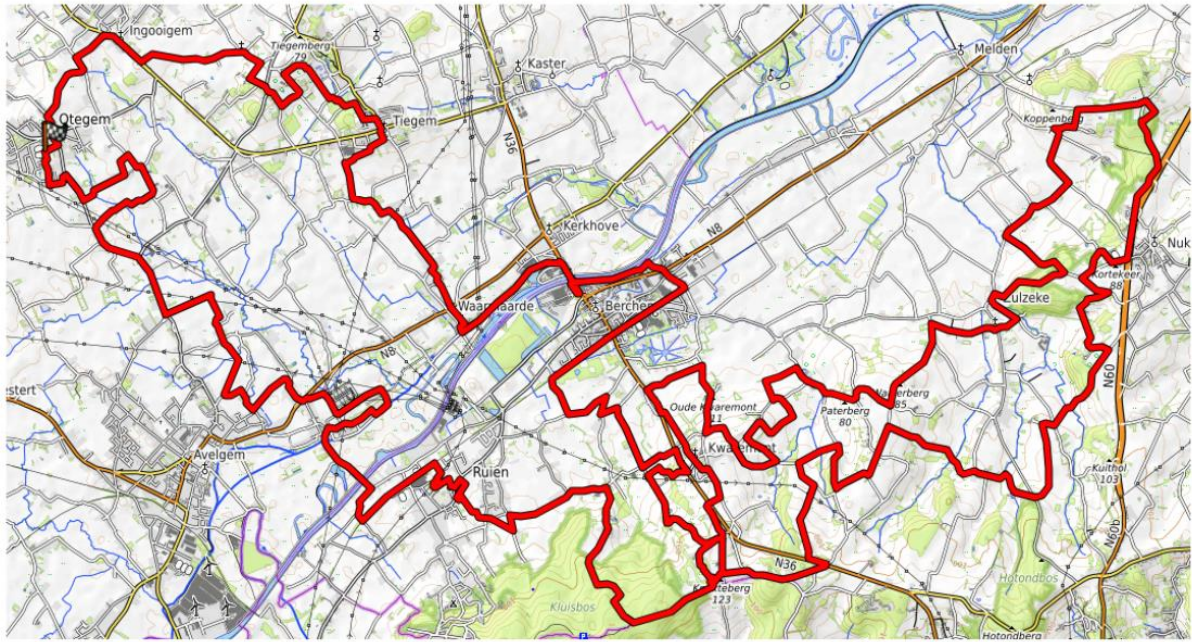


**GRAVEL 69 km**

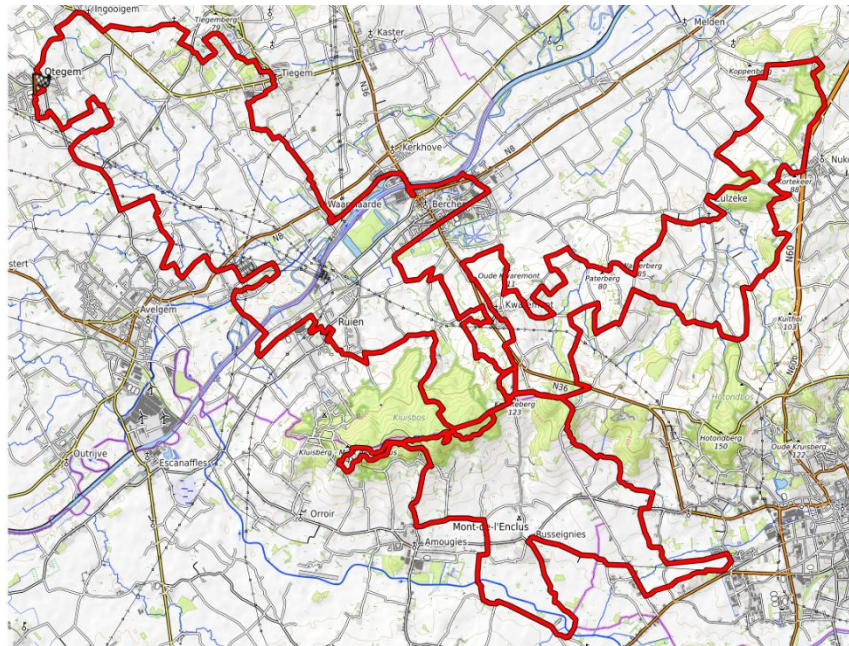




# MTB 69 km



# MTB 89 km



# GRAVEL 89 km

